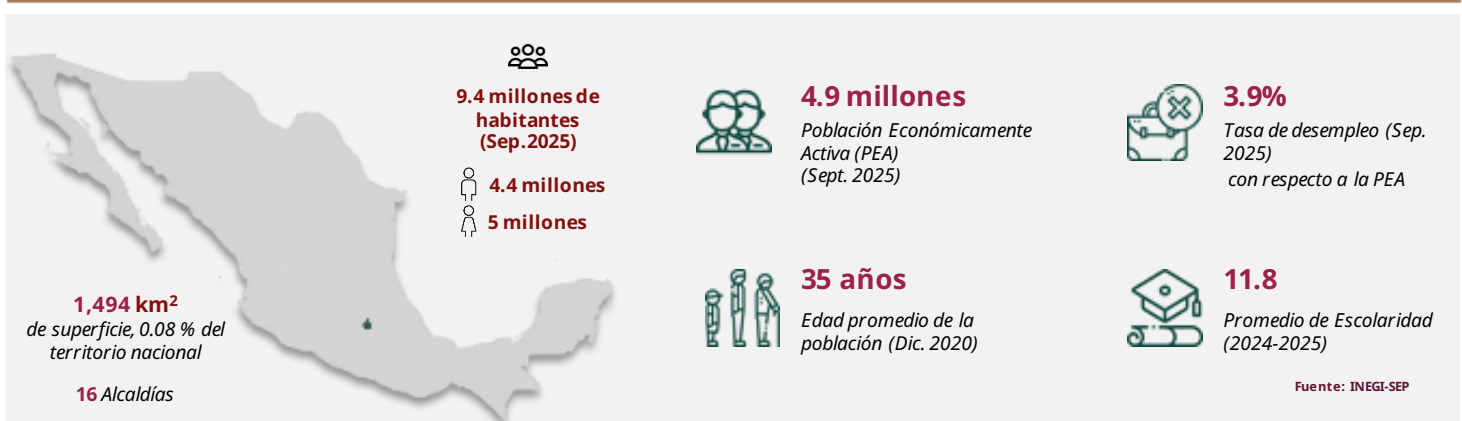


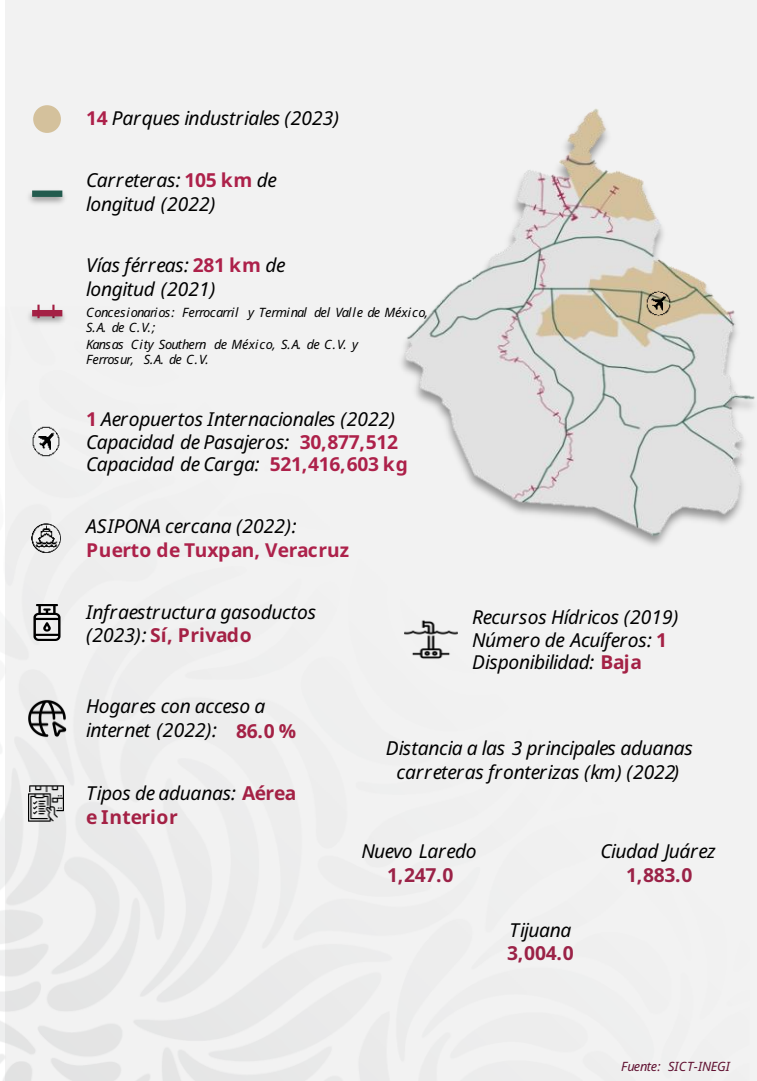


Ciudad de México

Diciembre 2025



INFRAESTRUCTURA Y RECURSOS



TALENTO MEXICANO EN EDUCACIÓN SUPERIOR





Ciudad de México

Diciembre 2025

MIPYMES



- Micro **423,994**
- Pequeñas **27,673**
- Medianas **7,178**

Fuente: INEGI - DENUe (Oct. 2025)

SECTORES POTENCIALES



Transportes, correos
y almacenamiento



Servicios inmobiliarios y
de alquiler de bienes
muebles e intangibles



Servicios
educativos

Fuente: Data MX

COMERCIO EXTERIOR



129,540
MDD

Compras internacionales



90,959
MDD

Ventas internacionales

Principales sectores exportados



43,893
MDD

Vehículos terrestres,
partes y accesorios



15,637
MDD

Combustibles, aceites y
ceras minerales



7,206
MDD

Máquinas, aparatos y
artefactos mecánicos, y
sus partes

Fuente: SE. Balanza Comercial de Mercancías de México (Sep. 2025)

PRINCIPALES INDICADORES



1

posición PIB
\$4,717 mmdp a precios de mercado
(2023)



\$ 506,455

pesos de PIB per cápita (2023)



14.8

PIB nacional
(2023)



3.7 %

Crecimiento en la actividad económica
(2024)



5

Posición por crecimiento económico
(2024)

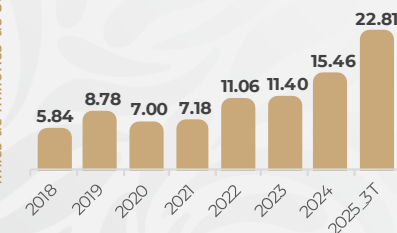
Fuente: INEGI

INVERSIÓN EXTRANJERA DIRECTA

IED histórica
recibida
(2018 - 3T
2025)

89.54
(M M D)

Miles de millones de USD



Top 3 por origen de inversión

- 1 EE. UU. 40.69 MMDD
- 2 España 10.49 MMDD
- 3 Canadá 7.46 MMDD

IED por sector, nivel rama (MMD)



Source: SE (3T 2025)



Gobierno de
México

Economía
Secretaría de Economía